

Charles de Gaulle (1890-1970)

Le chef de la **Résistance** française

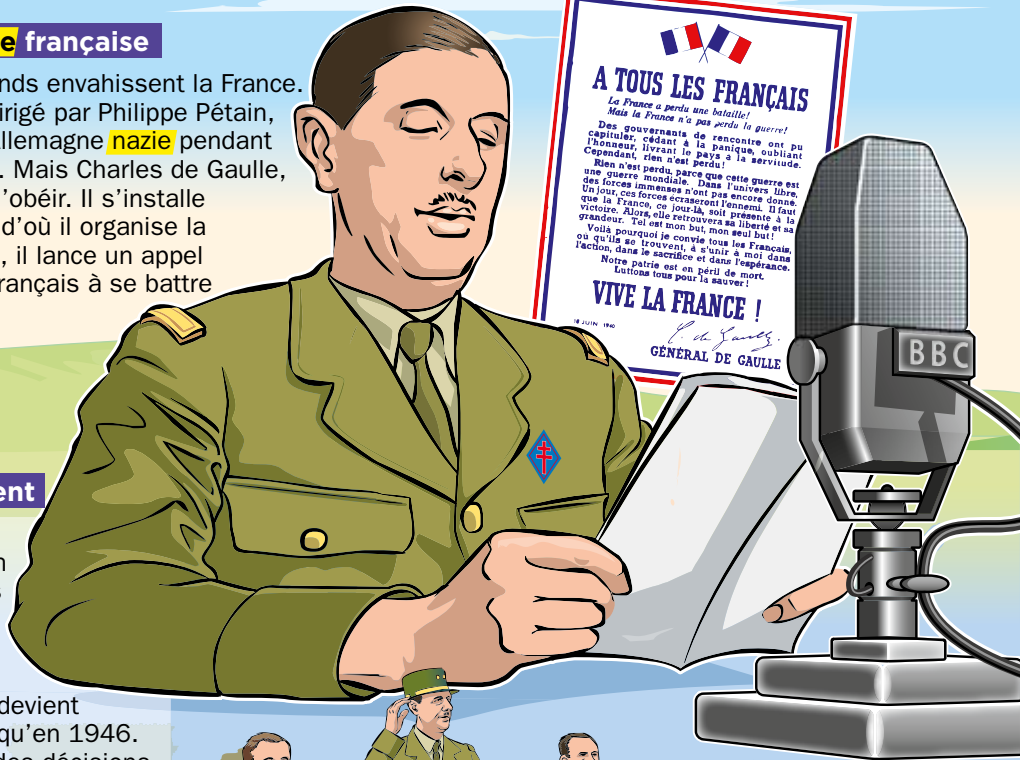
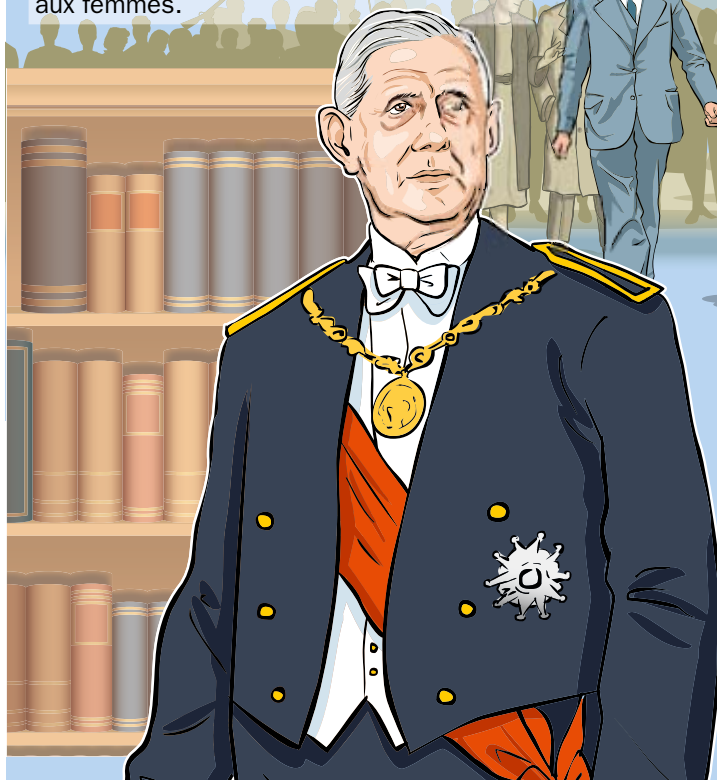
En 1940, les soldats allemands envahissent la France. Le gouvernement français, dirigé par Philippe Pétain, décide de **collaborer** avec l'Allemagne **nazie** pendant la Seconde Guerre mondiale. Mais Charles de Gaulle, un général français, refuse d'obéir. Il s'installe à Londres, au Royaume-Uni, d'où il organise la Résistance. Le 18 juin 1940, il lance un appel à la radio. Il encourage les Français à se battre pour libérer la France.

Le chef du gouvernement

Grâce au **débarquement** des **Alliés** en Normandie, le 6 juin 1944, les soldats allemands sont battus et chassés de France. Le 26 août 1944, le général de Gaulle est accueilli en héros à Paris. Il devient le chef du gouvernement jusqu'en 1946. Il prend alors plusieurs grandes décisions, comme de donner le droit de vote aux femmes.

Le président de la République

À la fin des années 1950, la plupart des Français demandent le retour de Charles de Gaulle. Il est élu président de la République en 1958. Il est réélu en 1965 pour 7 ans. Il est le premier président de la République élu par tous les adultes français (suffrage universel direct). Mais il décide de démissionner en 1969. Il meurt l'année suivante.



À retenir

- 1 Charles de Gaulle dirige la **Résistance** pendant la Seconde Guerre mondiale.
- 2 Quand les Allemands envahissent la France en 1940, de Gaulle part pour Londres,

au Royaume-Uni. Il y organise la Résistance.

- 3 Après la libération de la France par les **Alliés** en 1944, de Gaulle dirige le gouvernement jusqu'en 1946. En 1958, il est élu président de la République. Il est réélu en 1965, mais démissionne en 1969.

Dico

- Résistance** : groupes de Français qui se battent contre les Allemands.
Collaborer : ici, travailler pour les Allemands.
Nazi : ici, dirigé par Adolf Hitler.
Débarquement : ici, attaque des armées alliées contre les Allemands en Normandie.
Alliés : pays ennemis de l'Allemagne.